

팀별메이커톤경진대회



신동마을원팡대 - 김동규, 김준한, 문지양, 박세현, 최민경

메타버스는 거품이다?!



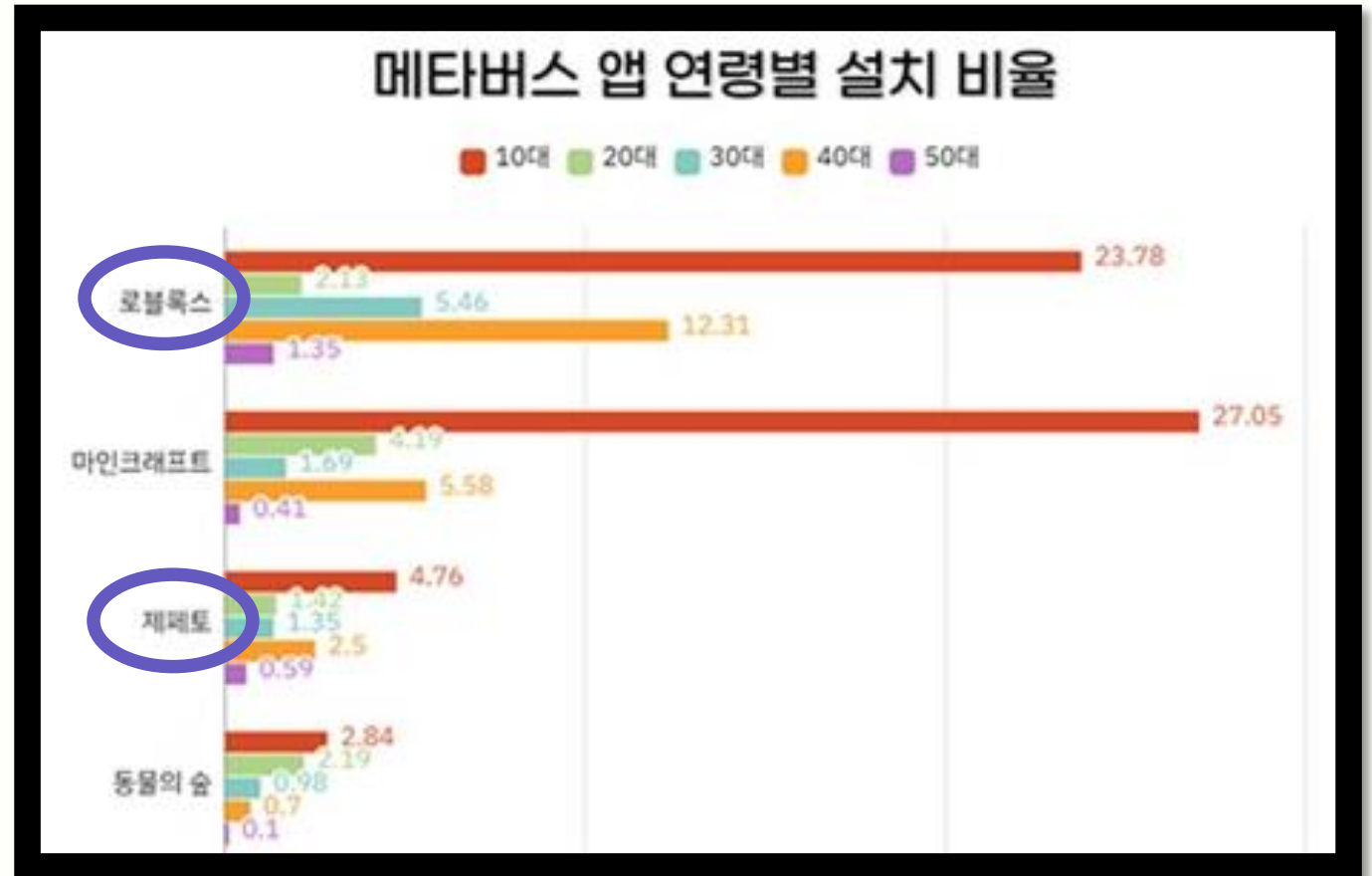
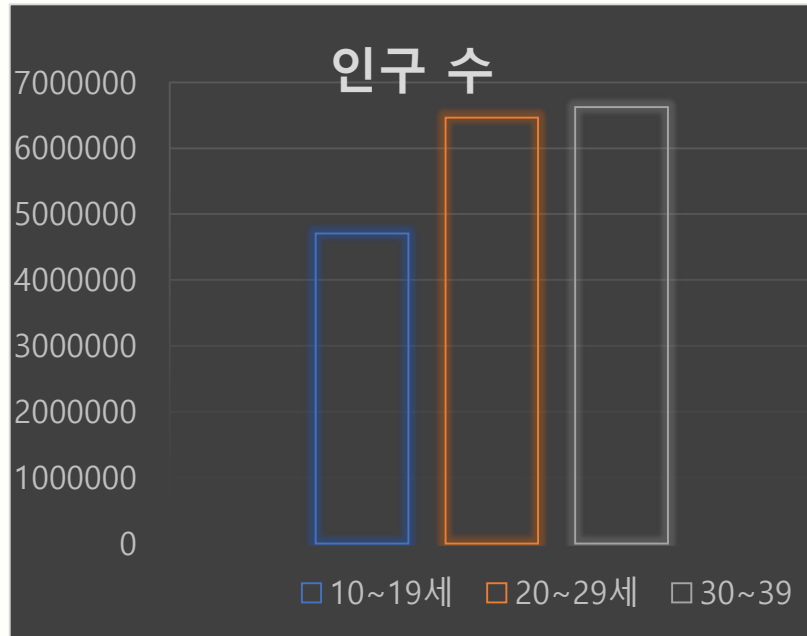
VR Chat 선택 과정 및 이유

현실세계와 가상현실을 가시적으로 연결시켜줄 수 있는 수단 : HMD

-> VR을 가장 활용할 수 있는 플랫폼: VR Chat



10대와 비교한 20,30대의 메타버스 사용자 수



맵을 만든 이유?

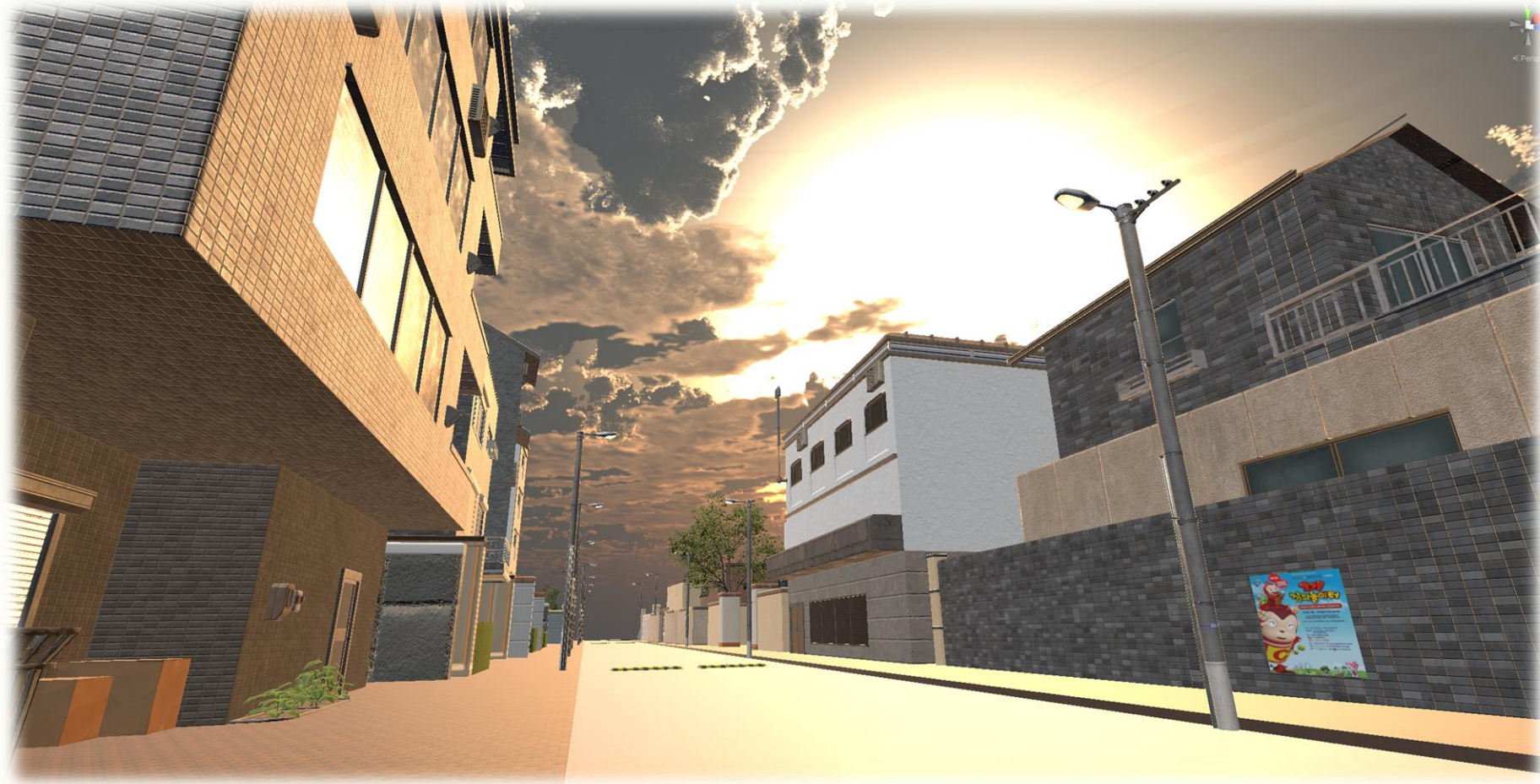
흥미가 동하고 공감할 수 있는 콘텐츠가 많은 맵의 부족

건물, 분위기, 상호작용 등 원하는 수준까지 우리나라의 거리를 보여주는 맵의 부재

World Name

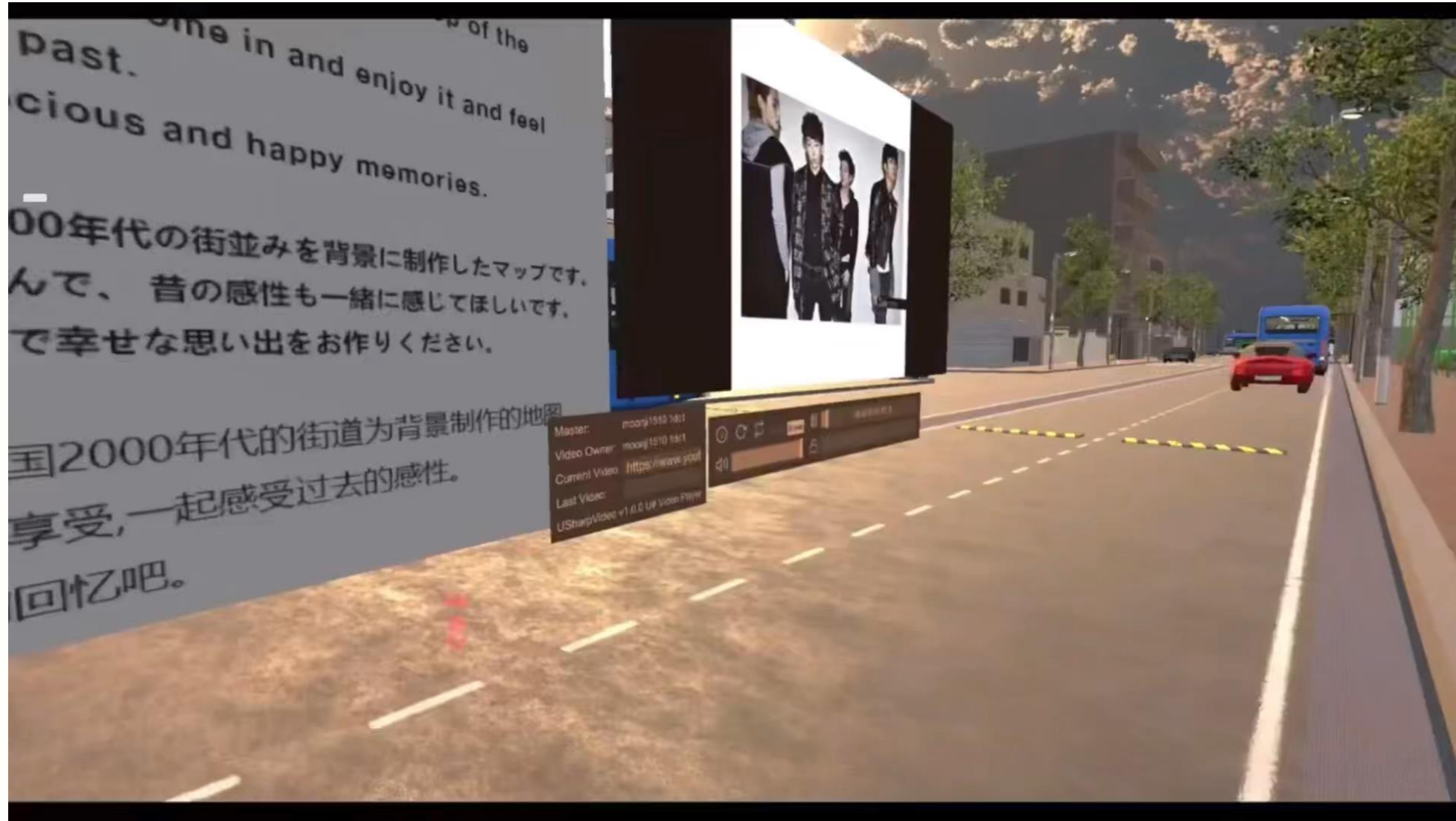
“메타골목거리”



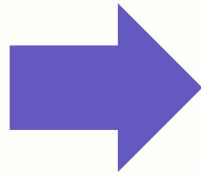


- 20.30의 향수를 자극하는 콘텐츠 & 분위기
- 방과 후 해질녘 배경

기능 소개 영상



현실성



인터랙티브 오브젝트 배치



문구점

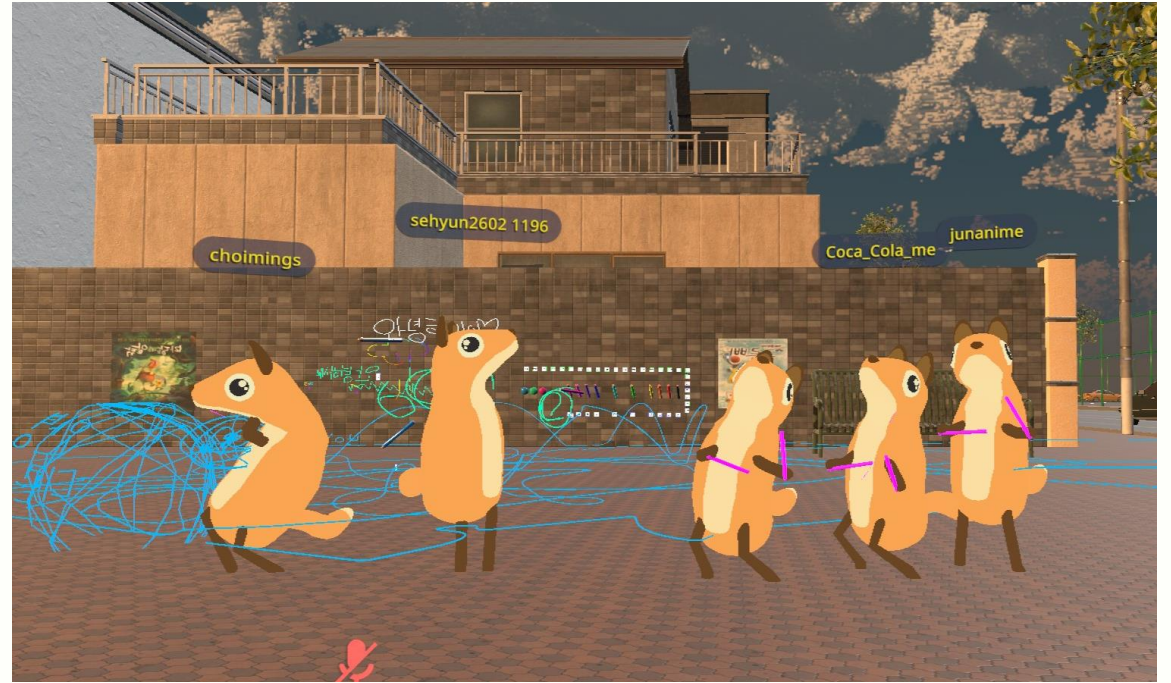


담벼락 방명록

뮤직플레이어



대화공간

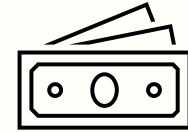




안녕하세요. 저희맵은 2010년 레트로 골목을 만들어 보았습니다. 많은 사람들이 들어와서 다같이 재밌게 놀고 있는 모습을 보면서, 레트로 골목을 레트로마을에 대해 많은 사람들이 알게 되고, 레트로마을이 활성화되기를 기대합니다. 저희맵은 2010년 레트로 골목을 만들어 보았습니다. 많은 사람들이 들어와서 다같이 재밌게 놀고 있는 모습을 보면서, 레트로 골목을 레트로마을에 대해 많은 사람들이 알게 되고, 레트로마을이 활성화되기를 기대합니다.

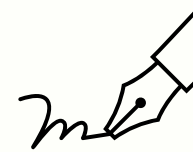
향후계획

옷가게에서 패션이나 아이템을 통해 수익 창출



상호작용 콘텐츠 다양하게 추가

상표 광고를 통한 비즈니스 모델 구축



감사합니다

Thank You For Listening