

메이카톤 경진대회

팀명 : 워터 멜론

팀원 : 김경진 20182726 / 김민지 20202785

rladkwn10@naver.com / jimminji@naver.com

목차

1. 작품 목표
2. 애니제작 툴을 어떤 걸 사용할까?
3. 스토리보드
4. 캐릭터 구성
5. 캐릭터 제작 레퍼런스
6. 역할분담
7. 제작과정
8. 결과









작품 목표

- 캐릭터 제작
- 리듬게임 스토리 형식 캐릭터 구상
- 리듬게임 스토리 도입 영상 제작
- 캐릭터의 스토리를 입혀 단편 애니메이션을 제작,
입체적인 캐릭터를 제작 하는 것이 저희의 목표입니다.



애니제작 툴을 어떤 걸 사용할까?

- 1. 어도비 애니메이트(애니메이션 만들 때 사용) 
- 2. 클립 스튜디오(캐릭터, 배경 제작) 
- 3. 어도비 에프터 이펙트 
- 4. 에프엘 스튜디오 (소리 제작) 
- 5. Open Toonz 
- 6. Ableton Live 

스토리보드

- 1. 죽음을 다스리는 캐릭터?
- 2. 최강의 캐릭터?
- 3. 로봇과 인간?
- 4. 음악을 향유하는 아이?

어느 포스트 아포칼립스 시대,
어떤 여자아이가 소리를 찾아나서는 모험을 떠난다.

어느 순간 부터 그녀의 뒤에 따라다니는 어느 로봇,
둘은 자연스럽게 친해지게 된다.

결국 그녀는 생명이 아직 꺼지지 않은 작은 생명체를
발견하게 되고,

풀잎을 건드리는 순간 색이 바뀌며 살아난다, 그리고
각각 소리를 내며 멜로디 코드를 뱉어낸다.

그것들이 놀리고 뱉히며 음악으로 흘러나온다.

...

캐릭터 구성

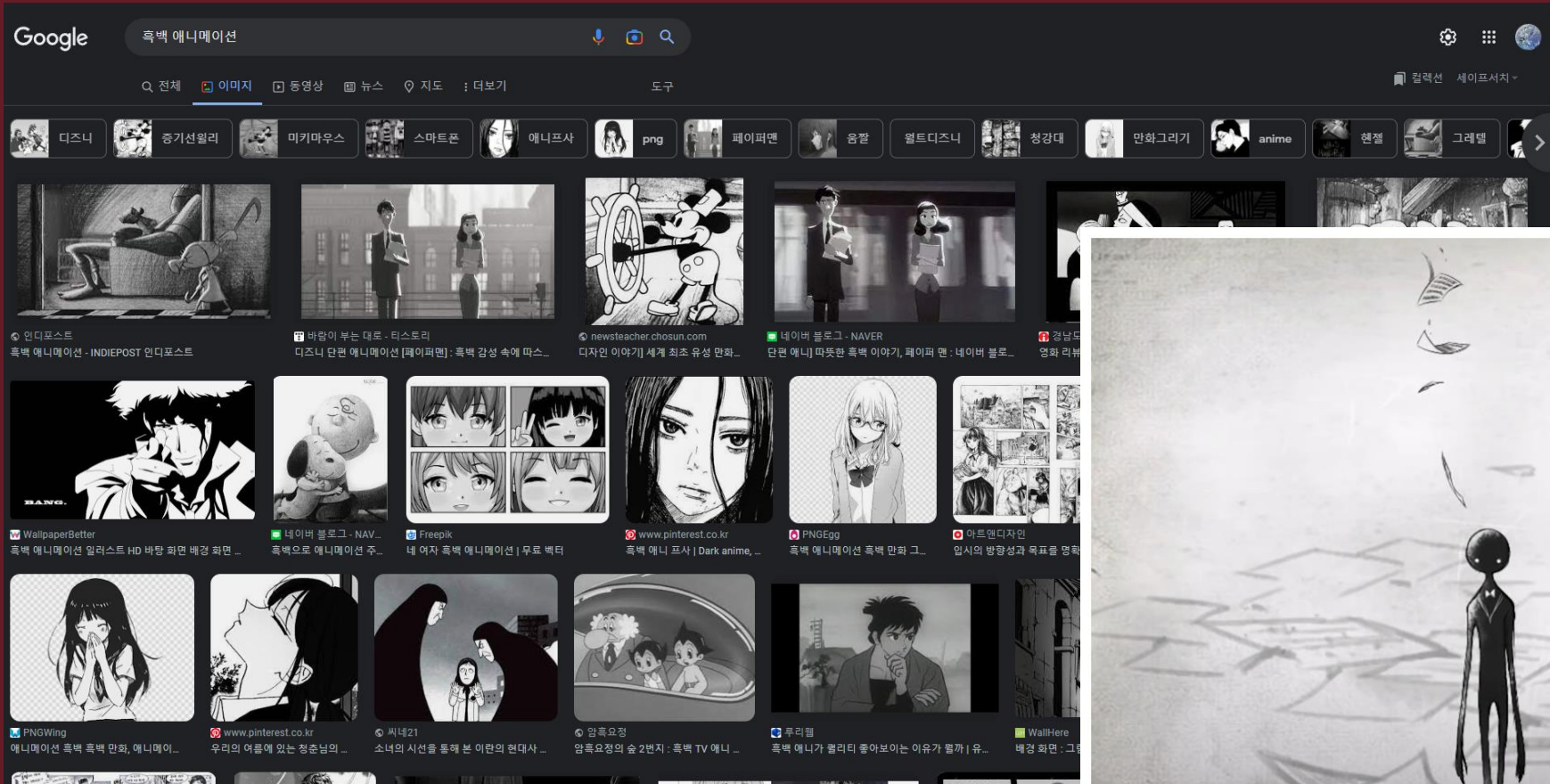
- 1. 휴(여자아이)
- 2. 뮤르(로봇)

이름이 뮤르 인 이유 -> 뮤르뮤르 울어서

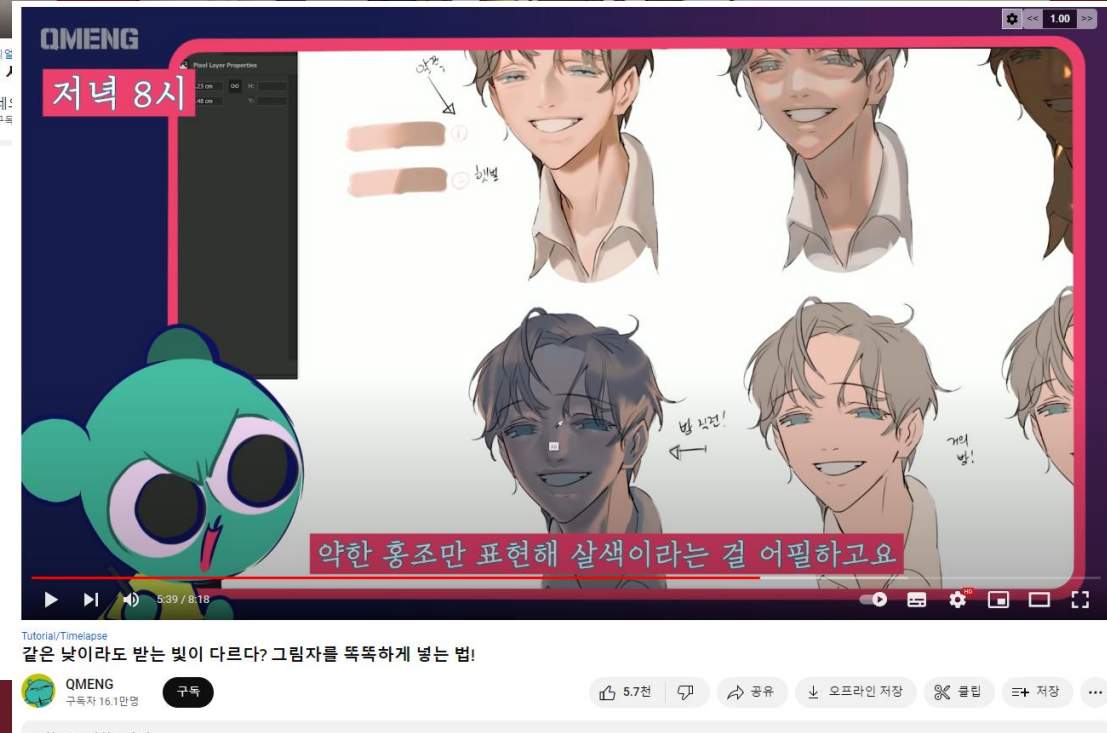
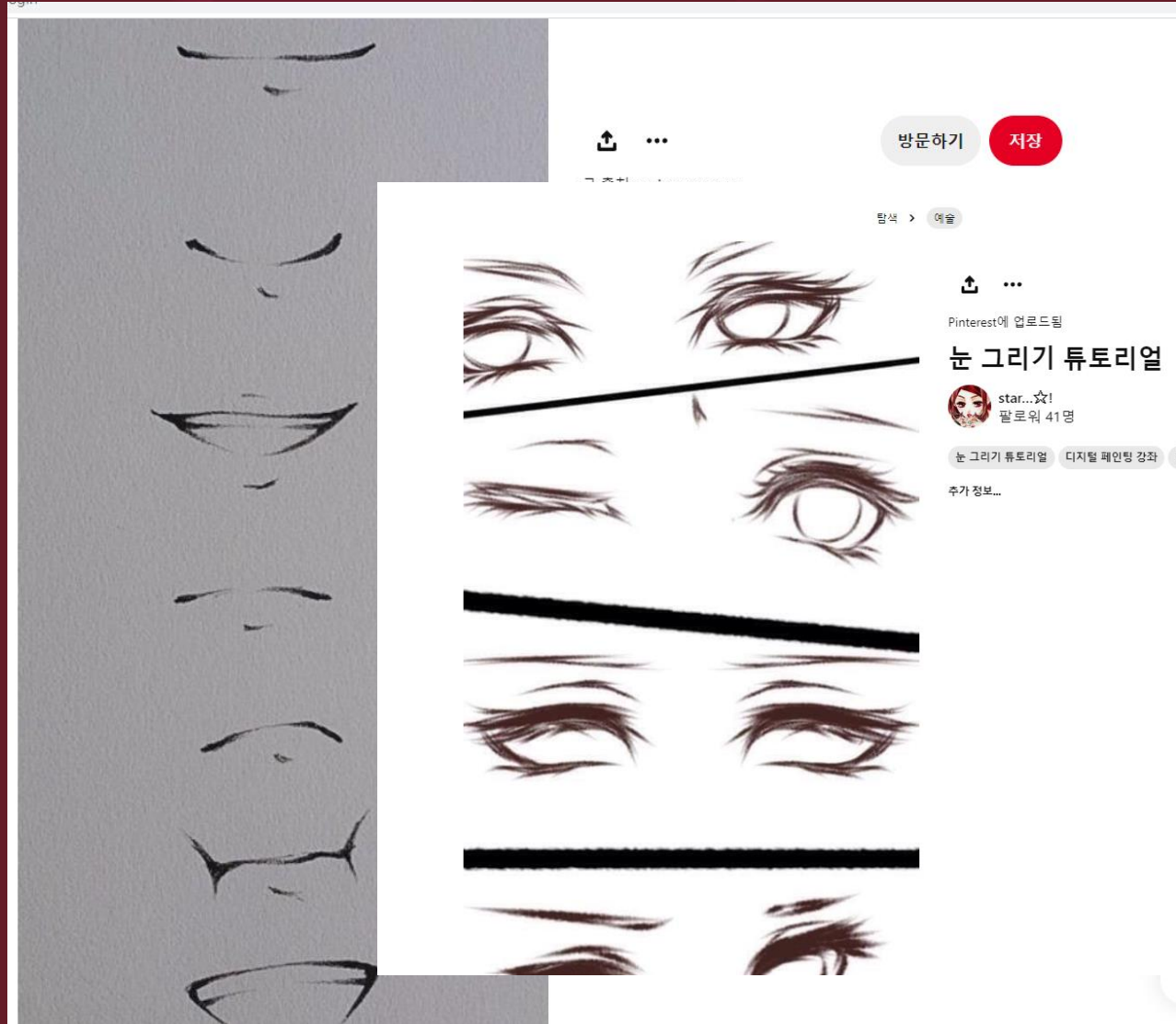
- 3. 소리와 물의 정령(물방울 모양(이자 음표모양)
캐릭터)



캐릭터 제작 레퍼런스



캐릭터 제작 레퍼런스



캐릭터 제작 레퍼런스

sd anime shelter 삭제

QMENG

Layers Channels Paths

Kind

Normal Opacity: 10%

Lock: Background copy Background

Brushes Tool Presets

Size: 1300 px

11번 커리 하프 토이 들어간 레이어의 Opacity를 9%로 바꾸시면 연하게 텍스처가 생깁니다

Tutorial/Timelapse

성격 급한 사람들을 위한 그림에 레트로효과 넣기 (feat. 포토샵)

QMENG 구독자 16.1만명

5.2천

공유

오프라인 저장

저장

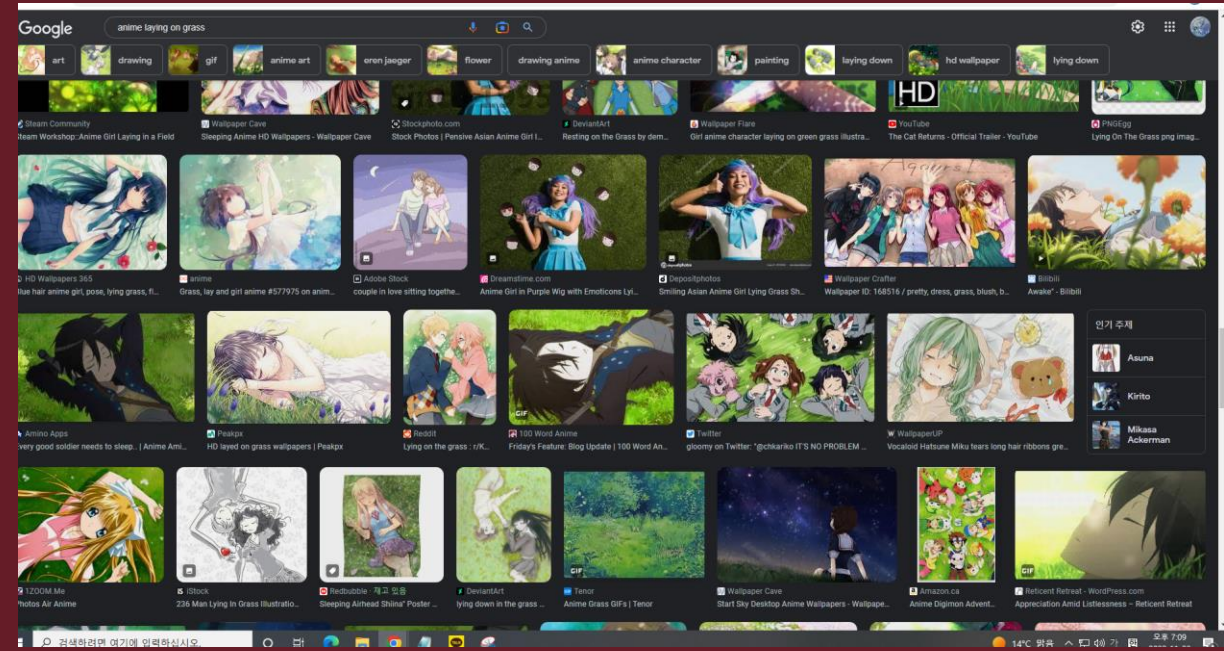
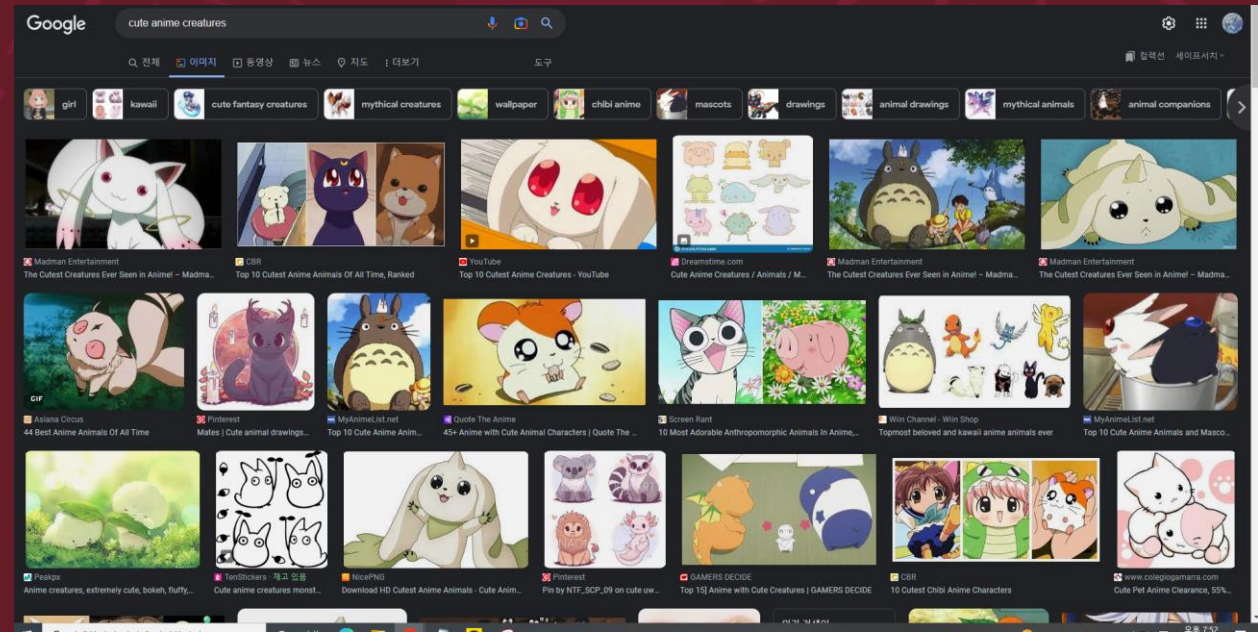
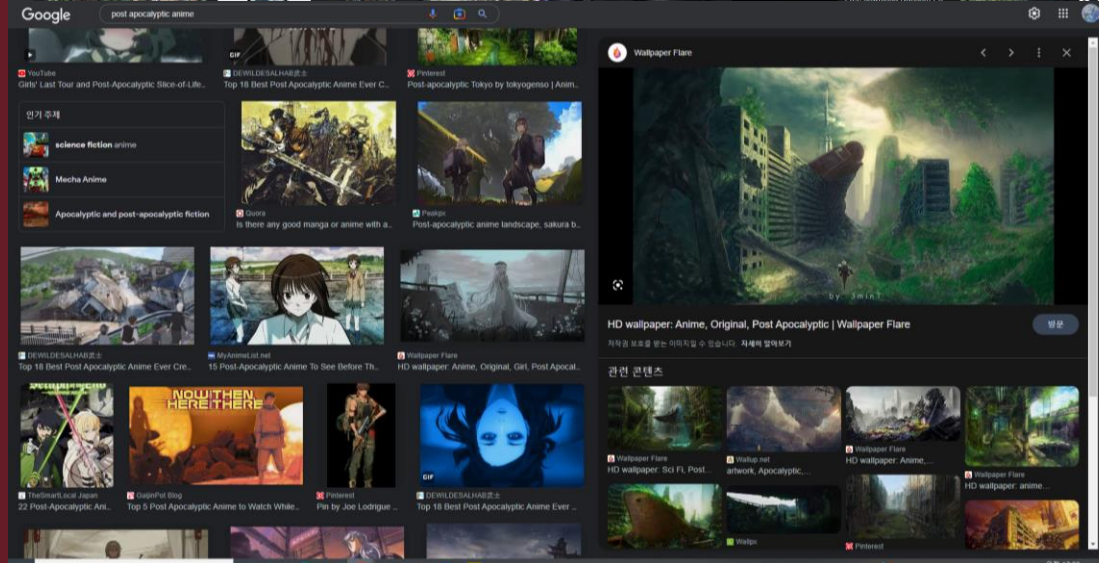
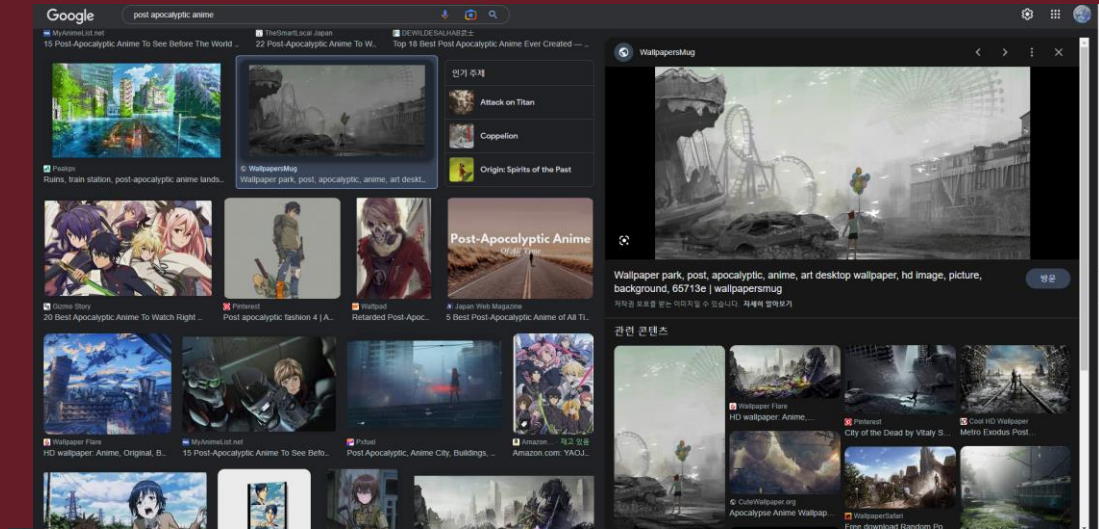
콜리

commission

Sd 커미션 | 엄지 - 콜리

₩20,000*

캐릭터 제작 레퍼런스



역할 분담

• 김경진

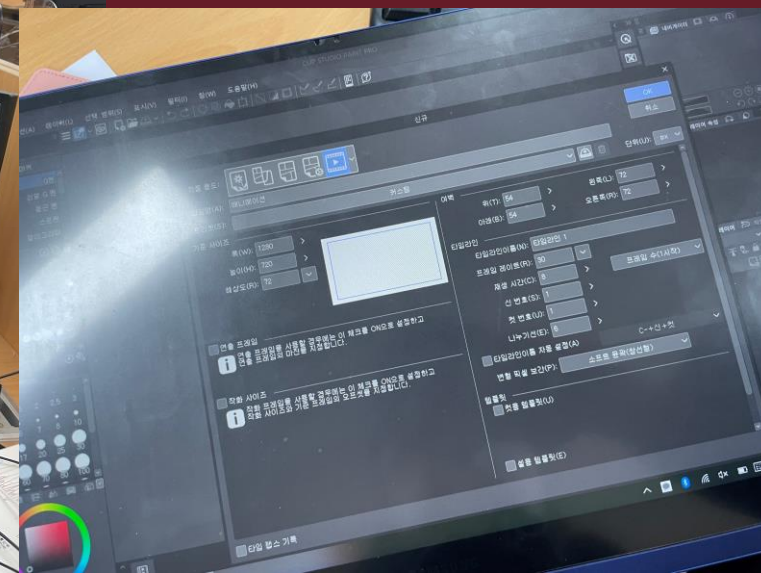
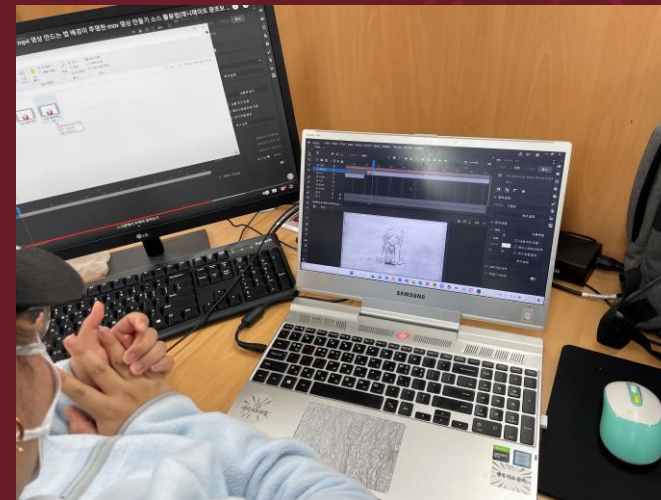
- 그림 및 일러스트 제작
- 컨셉 및 아이디어 제공
- 조원 피드백 및 수정
- 레퍼런스 조사
- 곡 작업

• 김민지

- 컨셉 및 아이디어 보정
- 에니메이트를 이용하여 제작보조
- 레퍼런스 조사
- 툴 사용 기술 습득

제작 과정

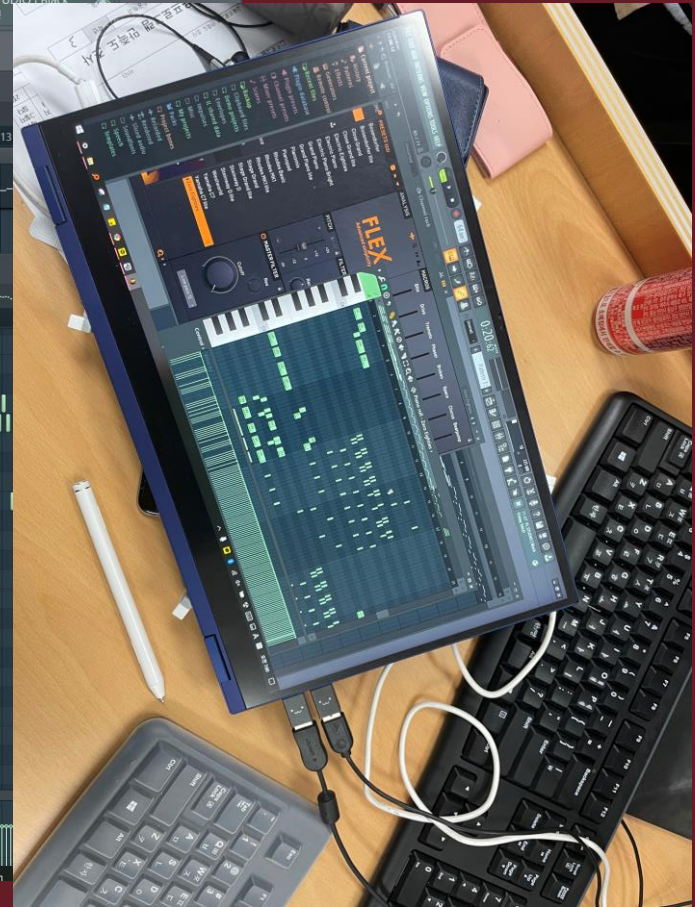
툴 사용 선택



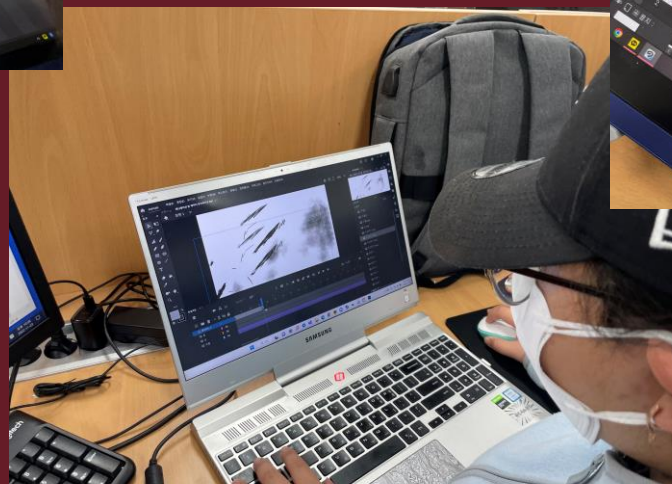
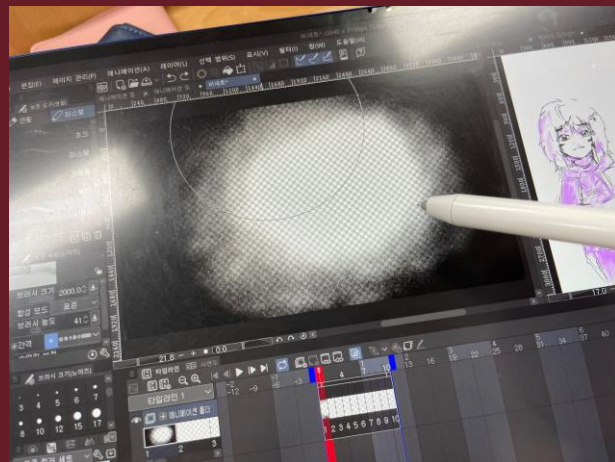
레퍼런스 선정 및 자세참고 제작



음원 제작



음원 제작(작곡) 및 디테일 점검



결과
