

Kill Dangerous Spider

게임엔진 이해와 실습

20152986

문승우

Index

Introduction - KILL DANGEROUS SPIEDER

Patch Version

Demo

Improvement

Change Initialization Screen

Terrain Generation & Insert Theme Music

Create New Enemy

Create New Weapon

Change Game Victory Screen & Defeat Screen

Future Work

Introduction - KILL DANGEROUS SPIDER

First-Person-Shooter : 1인칭 슈팅 게임

해리 포터의 마법 학교



1997년부터 2016년까지 연재 된 영국의 판타지 소설 시리즈

- 해리 포터와 마법사의 돌
- 해리 포터와 비밀의 방
- 해리 포터와 아즈카반의 죄수
- 해리 포터와 불의 잔
- 해리 포터와 불사조 기사단
- 해리 포터와 혼혈 왕자
- 해리 포터와 죽음의 성물

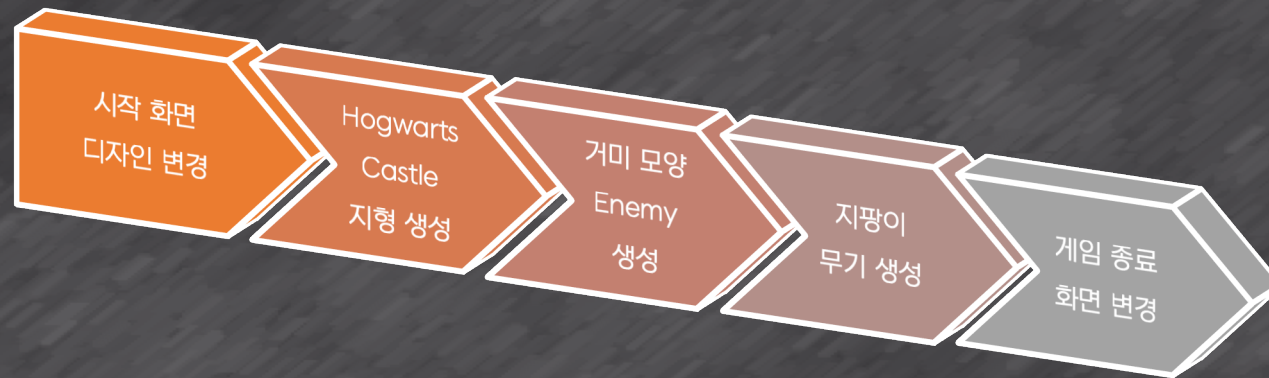
Demo

Kill Dangerous Spider

Controls

PLAY

Improvement



Improvement - 1

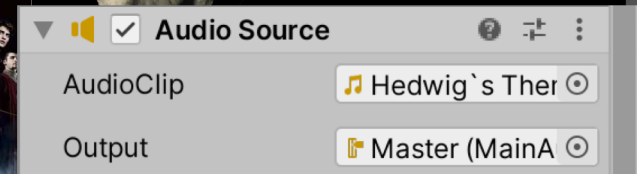
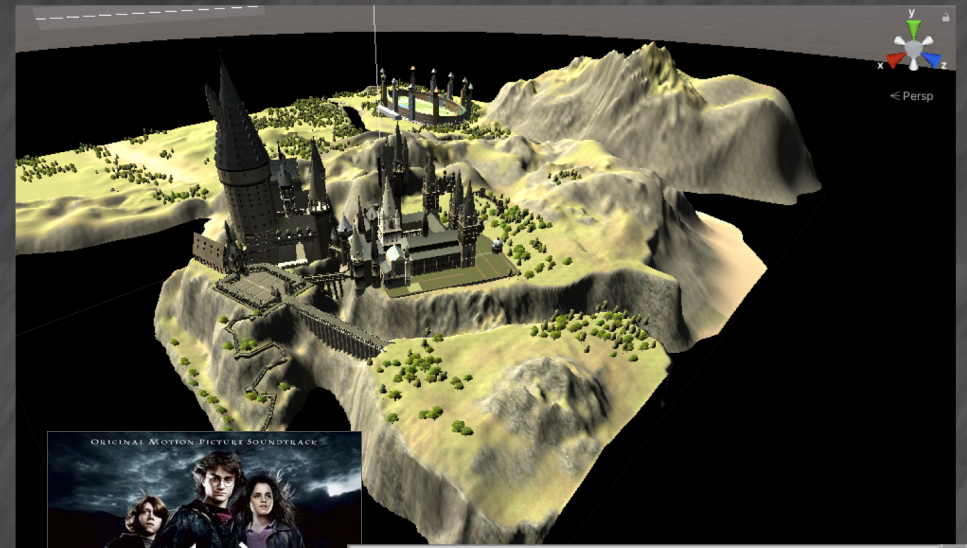
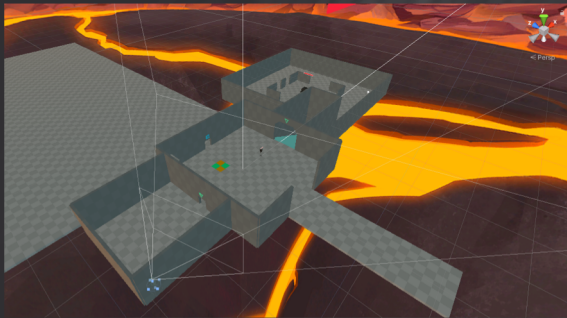
Change Initialization Screen



- 게임 이름 'Kill Dangerous Spider' 추가
- Canvas BackgroundImage 변경
- StartButtonSource Image (배경 이미지) 변경
- ControlsButton Source Image (배경 이미지) 변경
- 해리 포터 테마에 알맞은 글꼴 변경

Improvement - 2

Terrain Generation & Insert Theme Music



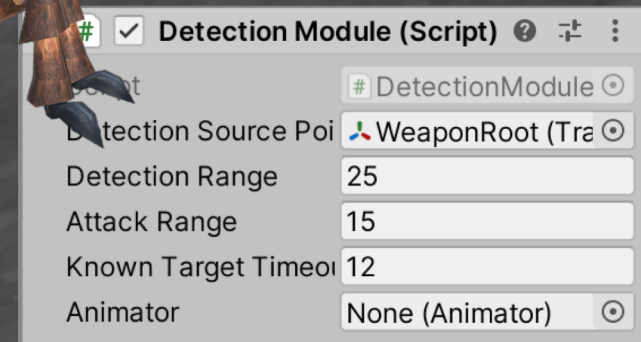
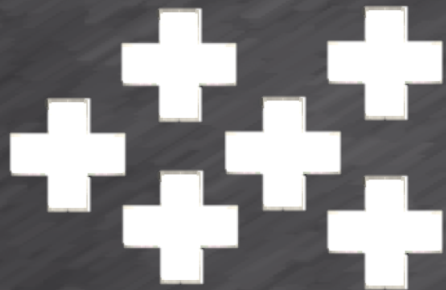
- 기존 Scene(Main Scene) 사용 하지 않음
- 새로운 Scene(Hogwarts Castle) 생성
(GitHub 통해 Terrain, Hogwarts Castle 다운로드)
(<https://github.com/OpenHogwarts/Hogwarts>)
- 해리포터 영화의 메인 OST 를 추가하여 게임 몰입도 높임

Hedwig's Theme
- 해리포터와 마법사의 돌 OST

Improvement - 3

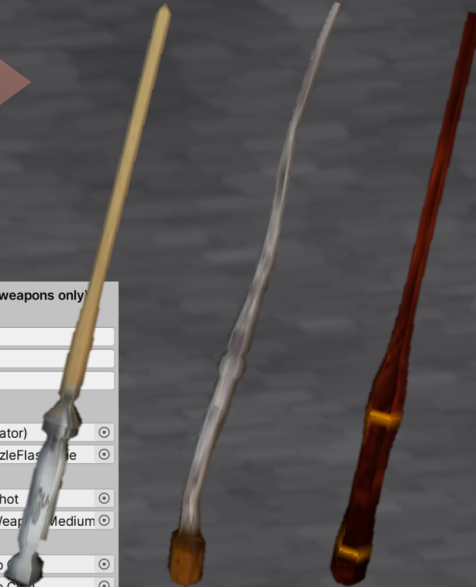
Create New Enemy

- 새로운 Enemy(Dangerous Spider) 생성
- 기존 Enemy 스크립트 활용
- 일정 간격 반경 안에 들어오면 적으로 감지하여 공격
(25m 반경 안에 들어올 시 플레이어 발견, 15m 이내 공격 시작)
- Enemy 는 맵의 여러 곳에 랜덤하게 존재
- Enemy 를 처치하면 체력을 회복할 수 있는 아이템 제공



Improvement - 4

Create New Weapon



Weapon Controller (Script)

Script: WeaponController

Information

Weapon Name: wand_1
Weapon Icon: hud_16

Crosshair Data Default
Crosshair Data Target In Sight

Internal References

Weapon Root: C_psula
Weapon Muzzle: Muzzle (Transform)

Shoot Parameters

Shoot Type: Automatic
Projectile Prefab: Projectile_Shotgun (Proj)
Delay Between Shots: 0.05
Bullet Spread Angle: 0.5
Bullets Per Shot: 1
Recoil Force: 1
Aim Zoom Ratio: 0.25
Aim Offset: X: 0, Y: 0.13, Z: 0

Ammo Parameters

Ammo Reload Rate: 99999
Ammo Reload Delay: 1
Max Ammo: 20

Charging parameters (charging weapons only)

Automatic Release On:
Max Charge Duration: 2
Ammo Used On Start: 1
Ammo Usage Rate W: 1

Charging parameters (charging weapons only)

Automatic Release On:
Max Charge Duration: 2
Ammo Used On Start: 1
Ammo Usage Rate W: 1

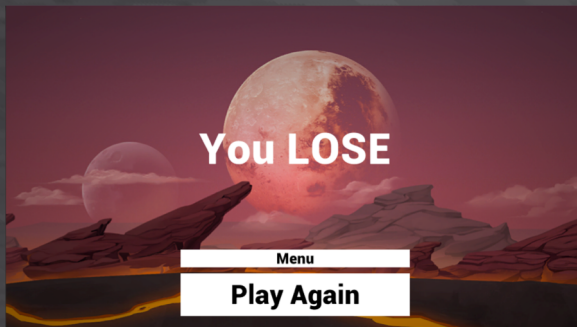
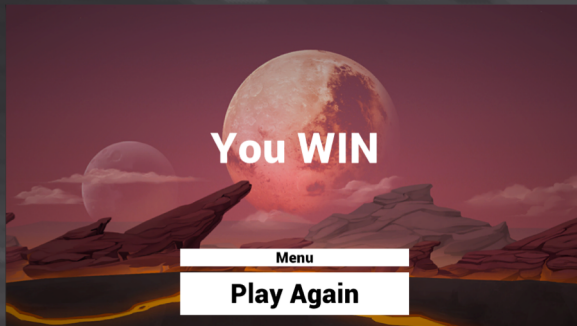
Audio & Visual

Weapon Animator: None (Animator)
Muzzle Flash Prefab: VFX_MuzzleFlash (VFX)
Unparent Muzzle Flash:
Shoot SFX: Blaster_Shot (SFX)
Change Weapon SFX: Pickup_Weapon (SFX) Medium
Use Continuous Shoot:
Continuous Shoot State: None (Audio Clip)
Continuous Shoot Loop: None (Audio Clip)
Continuous Shoot End: None (Audio Clip)

- 3 개의 지팡이 무기 생성
- 지팡이 별로 공격이 각각 다름
- 지팡이에 Weapon Controller Script 추가 (Weapon Name, Weapon Icon, 조준점, ShootParameters, Ammo Parameters ...)
- 무기는 맵에 숨겨져 있으며, 획득 시 사용 가능

Improvement - 5

Change Game Victory Screen & Defeat Screen



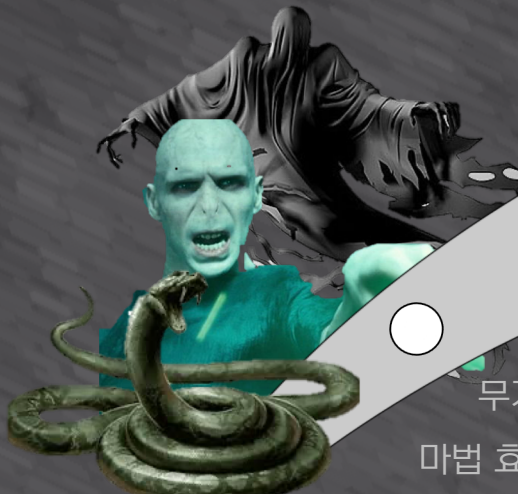
- Canvas BackgroundImage 변경
- MenuButton Source Image (배경 이미지) 변경
- RestartButton Source Image (배경 이미지) 변경
- 해리 포터 테마에 알맞은 글꼴 변경

Future Work

Level UP



KILL DANGEROUS SPIDER



영화에 나오는
다양한 캐릭터
Enemy 추가

무기에
마법 효과 추가

ROUND 추가

Checkpoint 생성

iOS 플랫폼
빌드 후
앱스토어 등록



A detailed view of Hogwarts Castle at night, illuminated from within, set against a dark, cloudy sky. The castle's architecture features numerous spires, towers, and windows, some of which are glowing with light. The overall atmosphere is mysterious and grand.

THANK YOU

Q & A